



**ESTADO DE RORAIMA
UNIVERSIDADE ESTADUAL DE RORAIMA - UERR
PRÓ-REITORIA DE PESQUISA E PÓS-GRADUAÇÃO - PROPE
PROGRAMA DE PÓS-GRADUAÇÃO EM ENSINO DE CIÊNCIAS -
PPGEC**



Este jogo foi desenvolvido durante o curso de mestrado do Programa de Pós Graduação em Ensino de Ciências (PPGEC) da Universidade Estadual de Roraima e faz parte da sequência didática do projeto de Pesquisa intitulado **“LABORATÓRIO DE INFORMÁTICA NO ENSINO DE CIÊNCIAS COM O CONTEÚDO LIXO ELETRÔNICO DO 5º ANO NUMA PERSPECTIVA CIÊNCIA, TECNOLOGIA, SOCIEDADE E AMBIENTE (CTSA) A LUZ DA TEORIA DA APRENDIZAGEM SIGNIFICATIVA DE DAVID AUSUBEL”**.

Orientador: **Prof. Drc. Josias Ferreira da Silva**

Mestranda: **Marilene Kreutz de Oliveira**





LIXO DOMÉSTICO



LIXO ORGÂNICO



LIXO COMERCIAL



LIXO ELETRÔNICO



LIXO HOSPITALAR

FASE 1

T, P O S D E

L, X O

[CLIQUE AQUI](#)



LIXO ORGÂNICO É AQUELE:

- a) Produzido em hospitais, farmácias e postos de saúde. Exemplos: seringas e agulhas.
- b) Encontrado nas ruas. Exemplos: latinhas de alumínio e sacolas plásticas.
- c) Produzido a partir de origem animal ou vegetal, ou seja, algo que já faz parte de um ser vivo, esse lixo é produzido nas residências, escola, natureza, etc. Exemplos: restos de comida, papel, madeira, folhas.





**PARABÉNS, VOCÊ
ACERTOU!!!**

CONTINUAR JOGANDO





QUE PENA, VOCÊ ERROU!!!

VOLTAR PARA O JOGO





CLIQUE NA IMAGEM QUE REPRESENTA O LIXO HOSPITALAR:

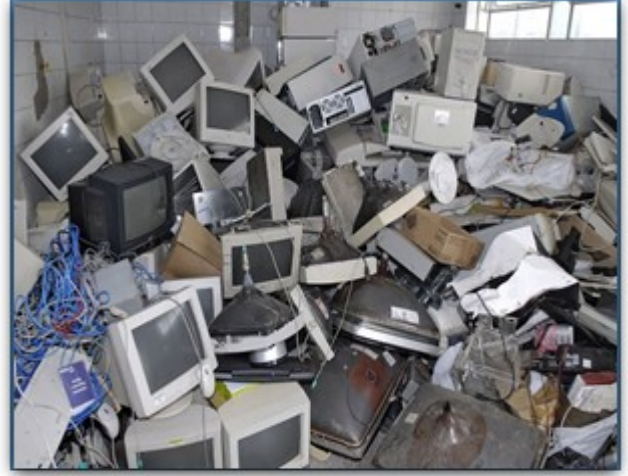
a)



b)



c)



A decorative border surrounds the central text and characters, featuring various icons related to e-waste and recycling. At the top, there are icons for a computer mouse, 'lixo eletrônico' logo, speakers, a person using a laptop, a yellow recycling truck, a calculator, a globe, a computer monitor, a printer, a recycling bin, a trash can, a camera, and a tree. The sides of the border include a green recycling bin, a recycling bin with a cartoon character, a computer monitor, a recycling bin with a cartoon character, a computer monitor, a recycling bin, a recycling bin with a cartoon character, a recycling bin, a recycling bin with a cartoon character, and a recycling bin. At the bottom, there are icons for a computer mouse, 'lixo eletrônico' logo, speakers, a person using a laptop, a yellow recycling truck, a calculator, a globe, a computer monitor, a printer, a recycling bin, a trash can, a camera, and a tree.

**PARABÉNS, VOCÊ
ACERTOU!!!**



CONTINUAR JOGANDO



QUE PENA, VOCÊ ERROU!!!

VOLTAR PARA O JOGO

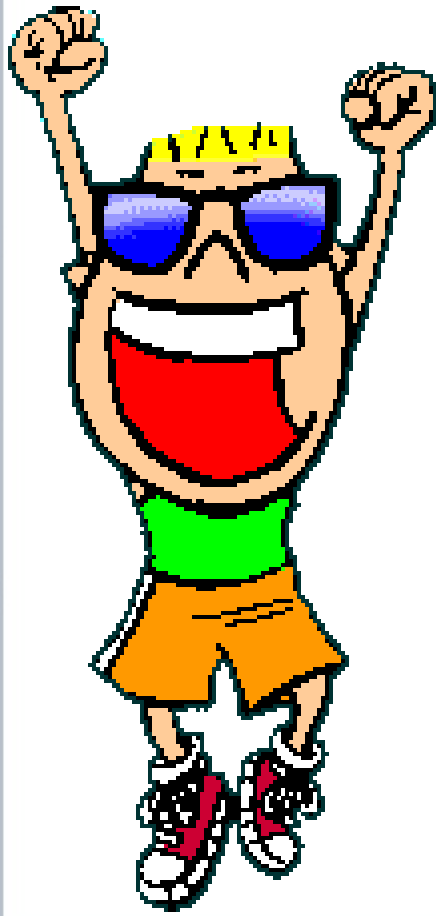




O LIXO COMERCIAL É:

- a) um tipo de lixo que **não** precisa ser reciclado, pois não prejudica o meio ambiente
- b) produzido em estabelecimentos comerciais, como supermercados, lojas, bares e restaurantes. Exemplos: papeis, papelões e plásticos.
- c) queimado para evitar contaminação.





**PARABÉNS, VOCÊ
ACERTO!!!**

CONTINUAR JOGANDO





LIXO
eletrônico



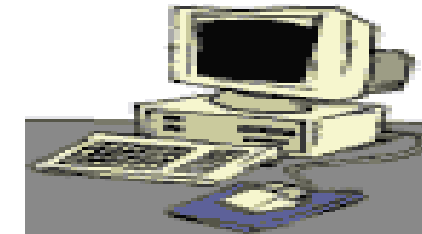
QUE PENA, VOCÊ ERROU!!!



VOLTAR PARA O JOGO



O LIXO ELETRÔNICO É:



- a) Também conhecido como e-lixo, são aparelhos eletrodomésticos e eletroeletrônicos incluindo acumuladores de energia (pilha e baterias), lâmpadas fluorescentes e produtos magnetizados.
- b) O lixo produzido pelas indústrias, sendo bastante variado, podendo ser representado por cinzas, óleos, ácidos, plásticos e cerâmica.
- c) Um tipo de lixo de que **não** apresenta perigo ao meio ambiente e a saúde das pessoas.



LIXO
eletrônico



PARABÉNS, VOCÊ ACERTOU!!!



CONTINUAR JOGANDO



QUE PENA, VOCÊ ERROU!!!

VOLTAR PARA O JOGO





CLIQUE NA IMAGEM QUE REPRESENTA O LIXO DOMÉSTICO





**PARABÉNS, VOCÊ
ACERTOU!!!**

CONTINUAR JOGANDO





QUE PENA, VOCÊ ERROU!!!



VOLTAR PARA O JOGO



FASE 2

LIXO
ELETTRÓNICO

[CLIQUE AQUI](#)



PORQUE O LIXO ELETRÔNICO É CONSIDERADO PERIGOSO?

- a) O lixo eletrônico **não** é considerado perigoso, por isso, **não** é necessário se preocupar.
- b) Por causar doenças como a malária, a dengue e a zika, podendo causar febres e vômito.
- c) Por possuir metais pesados e causar doenças como câncer, problemas respiratório, insuficiência renal e má formação de feto durante a gravidez.





QUE PENA, VOCÊ ERROU!!!

VOLTAR PARA O JOGO

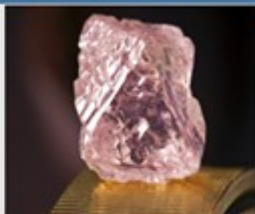


CLIQUE NOS METAIS PESADOS ENCONTRADO NO LIXO ELETRÔNICO

a)



BASALTO



DIAMANTE



ESTANHO



MARMORE

b)



AMETISTA



GRANITO



QUARTZO



ARENITO

c)



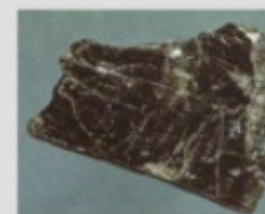
MERCÚRIO



ARSÊNIO



CHUMBO



LÍTIO



PARABÉNS, VOCÊ ACERTOU!!!



CONTINUAR JOGANDO





**QUE PENA,
VOCÊ ERROU!!!**



VOLTAR PARA O JOGO





SE A SUA CIDADE NÃO DÁ UM DESTINO ADEQUADO AO LIXO ELETRÔNICO, O QUE VOCÊ DEVE FAZER?

- Depositar na lixeira comum para que seja levado pelo carro do lixo e depositado junto com os demais tipos de lixo.
- Entrar em contato com o fabricante, que por lei deve orientá-lo de como dar um destino correto.
- Esconder o lixo em algum lugar seguro, pois assim, ninguém saberá.





**PARABÉNS, VOCÊ
ACERTO!!!**



CONTINUAR JOGANDO



QUE PENA, VOCÊ ERROU!!!

VOLTAR PARA O JOGO



A RECICLAGEM DO LIXO ELETRÔNICO ACONTECE DA SEGUINTE FORMA:

a)



b)



d)

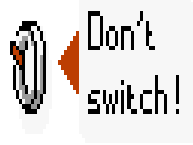




**PARABÉNS, VOCÊ
ACERTOU!!!**

CONTINUAR JOGANDO





QUE PENA, VOCÊ ERROU!!!

VOLTAR PARA O JOGO



A FIGURA ABAIXO REPRESENTA:



- Como se dá a contaminação por lixo eletrônico quando ele é depositado em local inadequado e as suas consequências.
- O processo indicado pelos fabricantes de produtos eletrônicos, o qual devemos seguir.
- As consequências da falta de água em alguns municípios.



LIXXO
eletrônico

QUE PENA, VOCÊ ERROU!!!



VOLTAR PARA O JOGO



FASE 3

FORMAÇÃO PARA

OMEO

AMBIENTE

[CLIQUE AQUI](#)



PARA DIMINUIR A PRODUÇÃO DE LIXO ELETRÔNICO VOCÊ PODE:

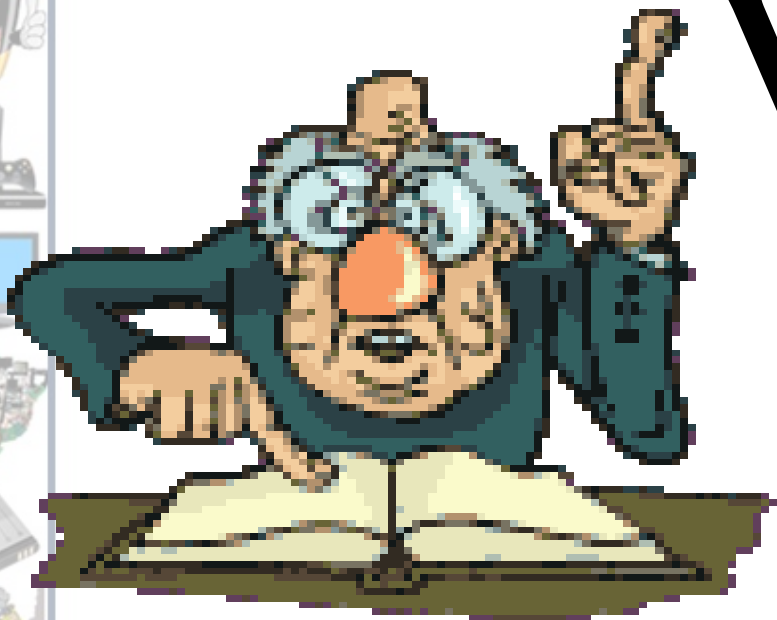
- a) Comprar menos, consertar, doar ou reciclar produtos eletrônicos.
- b) Armazenar o lixo eletrônico em casa, sem jogá-lo fora.
- c) Não há necessidade em diminuir o lixo eletrônico, pois não existe perigo.





LIXO
eletrônico

QUE PENA, VOCÊ ERROU!!!



VOLTAR PARA O JOGO





COMO ESCOLHER SEU PRODUTO ELETRÔNICO VISANDO COLABORAR COM O MEIO AMBIENTE?

- a) Procurando sempre informações se o fabricante possui preocupações com o meio ambiente, e escolhendo produtos originais, porque esses duram mais.
- b) Comprando sempre os produtos mais barato.
- c) A escolha do produto eletrônico não interfere no meio ambiente.



**PARABÉNS, VOCÊ
ACERTOU!!!**



CONTINUAR JOGANDO





QUE PENA, VOCÊ ERROU!!!

VOLTAR PARA O JOGO





QUAL A MELHOR OPÇÃO PARA PROLONGAR A VIDA ÚTIL DO SEU APARELHO ELETRÔNICO?

- a) Cuidar bem do seu aparelho e evitar apelos de compras.
- b) Descartar seu aparelho assim que ele se mostrar desatualizado e adquirir um novo.
- c) Não há necessidade de prolongar a vida útil dos aparelhos eletrônicos, pois existem muitos aparelhos novos no mercado.



**PARABÉNS, VOCÊ
ACERTOU!!!**



CONTINUAR JOGANDO

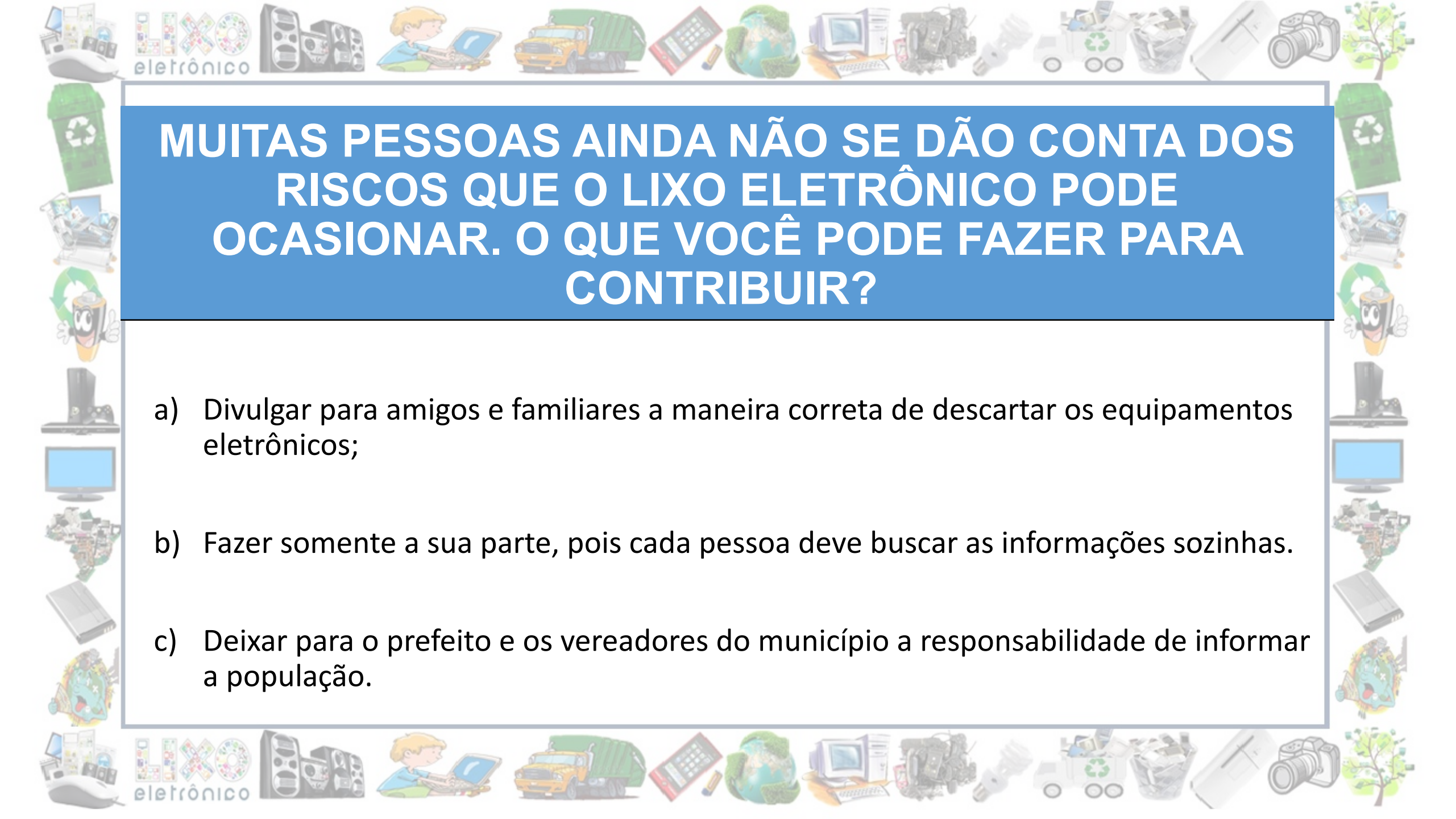


QUE PENA, VOCÊ ERROU!!!



VOLTAR PARA O JOGO





MUITAS PESSOAS AINDA NÃO SE DÃO CONTA DOS RISCOS QUE O LIXO ELETRÔNICO PODE OCASIONAR. O QUE VOCÊ PODE FAZER PARA CONTRIBUIR?

- a) Divulgar para amigos e familiares a maneira correta de descartar os equipamentos eletrônicos;
- b) Fazer somente a sua parte, pois cada pessoa deve buscar as informações sozinhas.
- c) Deixar para o prefeito e os vereadores do município a responsabilidade de informar a população.



**PARABÉNS, VOCÊ
ACERTOU!!!**

CONTINUAR JOGANDO





LIXXO
eletrônico

QUE PENA, VOCÊ ERROU!!!



VOLTAR PARA O JOGO





A RESPONSABILIDADE DE CUIDAR DO LIXO ELETRÔNICO É:

- a) Das autoridades do município;
- b) Exclusivamente da pessoa que produziu o lixo eletrônico;
- c) De todos.



QUE PENA, VOCÊ ERROU!!!

VOLTAR PARA O JOGO





FIM DO JOGO

**VOLTAR
PRO INÍCIO**

